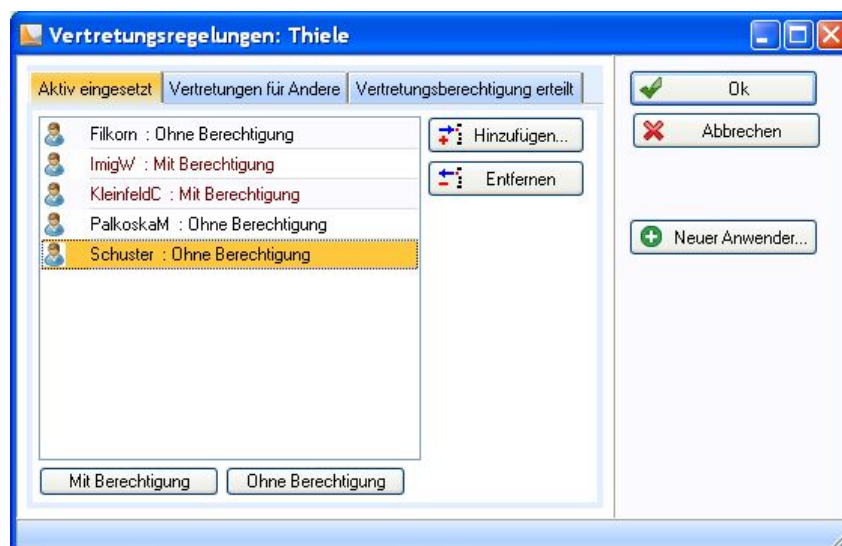


## 1 Berechtigungsvererbung für Vertretungen

Wenn ein Vertreter benannt wird, kann man über ein Kontextmenü festlegen, ob diese Person auch die Berechtigungen erbt. In diesem Fall wird der Namenseintrag nicht schwarz sondern dunkelrot angezeigt. Sowohl die Einstellung wie die Anzeige sind nicht intuitiv und werden vom Anwender nicht gefunden oder verstanden.

In der Version 7.00.034 wurde der Dialog so erweitert, dass bei jedem Anwender nun direkt hinter dem Namen angezeigt wird, ob er ein Vertreter mit oder ohne Berechtigungsvererbung ist. Zudem kann diese Einstellung für alle selektierten Anwender durch ein Klick auf die Schaltflächen „Mit Berechtigung“ bzw. „Ohne Berechtigung“ geändert werden.



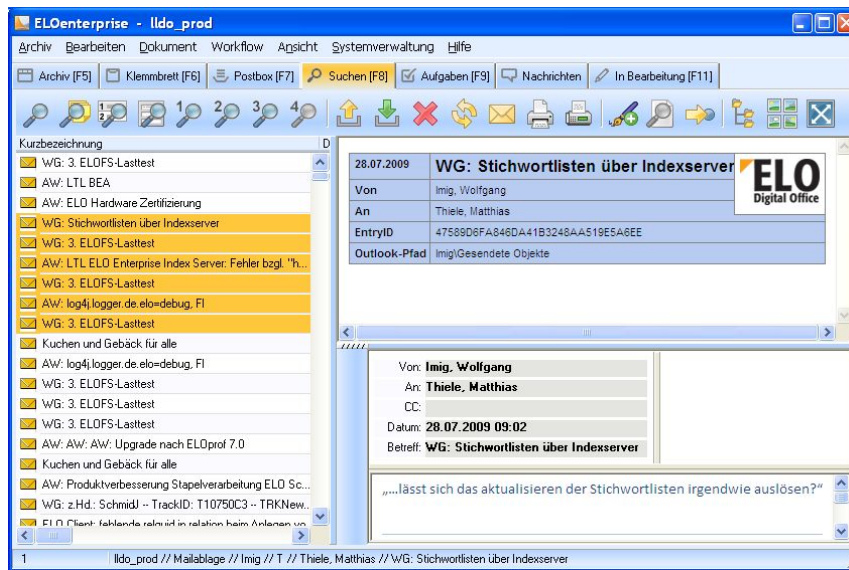
## 2 Verschlagwortung kopieren

In der Archivansicht, Suche oder Aufgabenansicht können nun die Verschlagwortung der selektierten Einträge über die Taste <STRG>-C in das Windows Klemmbrett übernommen werden. Von dort aus kann man sie per <STRG>-V in beliebige andere Anwendungen kopieren.

Da es in der Aufgabenansicht keine Mehrfachselektion gibt, werden dort mit <STRG>-C immer alle Einträge übernommen.

Beispiel:

Suche ausführen – Wichtige Einträge selektieren - <STRG>-C drücken



Andere Applikation starten, z.B. Excel - <STRG>-V drücken

